

# Mosquitos, Tick and Vector Born – Landscaping Infographic – Spanish



# PICADURA MORTAL

Esta infección viral transmitida por picadura de hembras del mosquito *Aedes aegypti*, causa síntomas parecidos a la gripe y en ocasiones, se convierte en trastorno potencialmente mortal.

## 1. ¿Qué es el dengue?

Es una enfermedad causada por un virus que se transmite a través de la picadura del mosquito *Aedes aegypti*.

Este mosquito tiene hábitos domésticos y sigue al hombre en su desplazamiento.



## 2. ¿Dónde se cría?

Vive en las casas y elige los interiores o exteriores de las viviendas, en lugares frescos, oscuros y tranquilos.



La hembra para depositar sus huevos utiliza recipientes con agua.



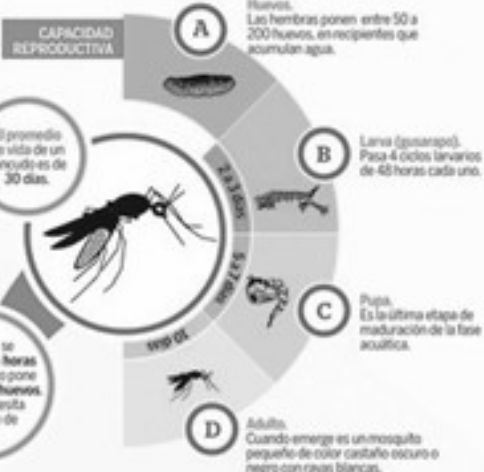
Los huevos pueden vivir hasta 12 meses en el agua estancada.

**Estómago**  
El mosquito puede aumentar entre 2 y 4 veces su tamaño después de una picadura.



¿Cuánto pesa un zancudo?  
**2 miligramos**, es decir 2.000 zancudos pesan lo mismo que una hoja de papel (4 gr).

El inicio del cuadro es brusco, con aumento rápido de la temperatura y escalofríos.



Vuelan por debajo de los 7 u 8 m de altura.

Su velocidad de vuelo es 1,6 a 2,4 km/h.

No se alejan más allá de los 100 m de su criadero.

Canal alimentario, es el conducto por donde chupa la sangre.

**Labium.** Cubre las piezas dentales cuando no son usadas.

**Mandíbula.** Son las encargadas de abrir la piel.

**Partes del Aparato Bucal**

**Maxila.** Piezas de bordes aserrados para cortar la piel.

4

Entonces el insecto se alimenta absorbiendo sangre.

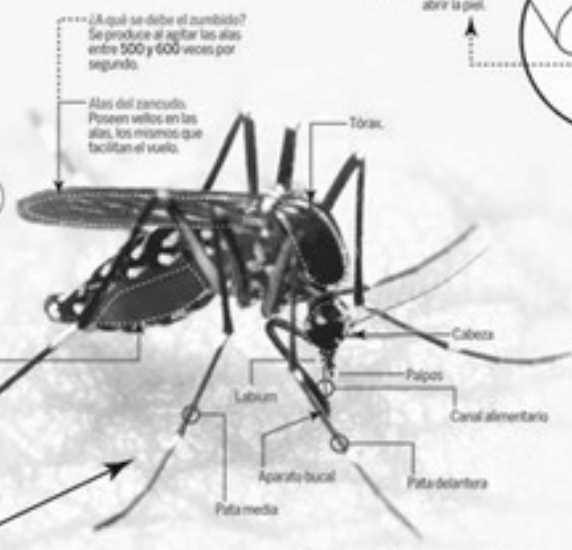
3

Envía saliva anticoagulante, esta saliva provoca una reacción alérgica.

2

1

Al posarse sobre la piel, el zancudo muestra su aparato bucal deslizando el labium.



**LA PICADURA**

