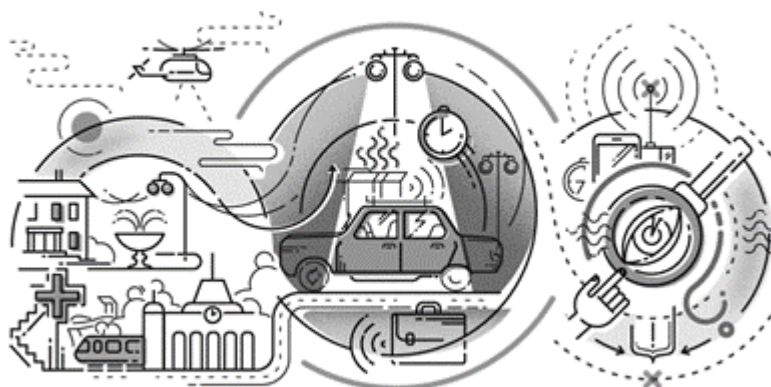


# Improving Workplace Security in the Age of Terrorism Infographic – Spanish



## Instrucciones de comportamiento en caso de amenaza de ataque terrorista

Cómo actuar en situaciones de emergencia causadas por actos terroristas



### POSIBLES LUGARES DE COLOCACIÓN DE ARTEFACTOS EXPLOSIVOS

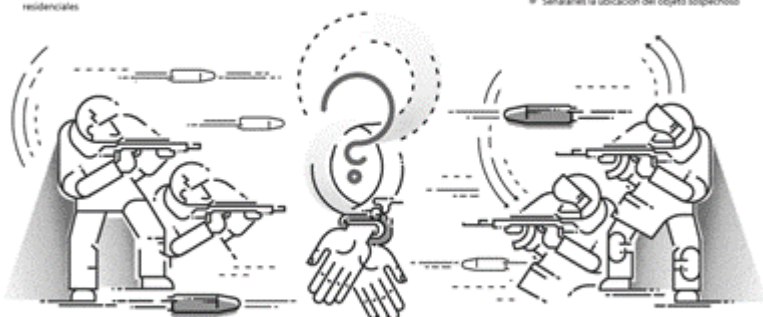
- Estaciones de tren y metro
- Tiendas y mercados
- Estadios
- Clubes
- Medios de transporte
- Infraestructuras vitales (subestaciones eléctricas, estaciones de transmisión de gas y distribuidores)
- Instituciones educativas
- Centros sanitarios
- Sótanos y cajas de escalera de los edificios residenciales

### SEÑALES DE UNA POSIBLE PRESENCIA DE ARTEFACTOS

- Autos abandonados estacionados cerca de edificios
- Carteras, maletas, bolsos, paquetes, bolsas, cajas, cajones abandonados
- Ruido procedente del objeto encontrado (tic-tac u otro)
- Presencia de cables, antenas, cinta aislante
- Alambres, cuerdas sospechosas
- Colocación inusual del objeto encontrado
- Olor específico, no característico para la zona

### AL DETECTAR UN OBJETO SOSPECHOSO

- Reportarlo de inmediato a los servicios especiales
- No acercarse al objeto, no tocarlo ni dejar que los demás lo hagan
- Evitar el uso de medios radioeléctricos y teléfonos celulares en la zona circundante, capaces de accionar la espoleta activada por radio
- Aguardar la llegada de los cuerpos de seguridad
- Señalarles la ubicación del objeto sospechoso



### QUÉ HACER SI LO HAN TOMADO A USTED COMO REHÉN

- No atraer la atención de los criminales
- Procurar no entrar en pánico
- No tratar de ejercer resistencia
- No responder a las provocaciones
- Satisfacer las demandas de los criminales, no contradecirlos

### CÓMO ACTUAR DURANTE UNA OPERACIÓN ESPECIAL DE LIBERACIÓN

- Tumbarse en el suelo boca abajo, cubriéndose la cabeza con las manos y no moverse
- No correr desde o hacia donde están los agentes de seguridad, pues lo pueden tomar por un criminal
- Procurar alejarse de vanos de puertas y ventanas

### QUÉ HACER EN CASO DE UN TIROTEO

- Agacharse y alcanzar un refugio cercano
- Si no hay lugar para esconderse, tumbarse en el suelo
- Reportarlo a la policía