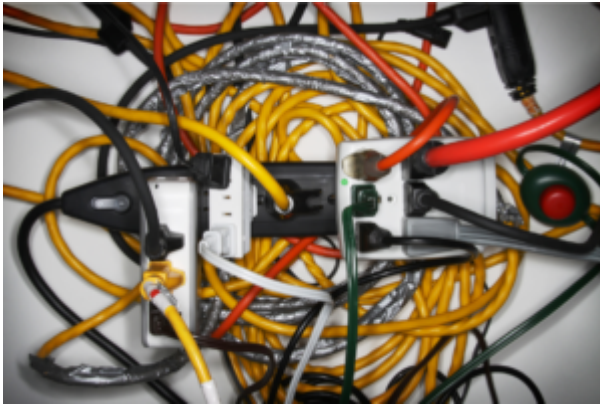


Avoid Electrical Hazards – Spanish



Su lugar de trabajo probablemente tiene innumerables herramientas y dispositivos eléctricos capaces de dar una descarga eléctrica fatal.

Por eso es una buena idea tener frecuentes recordatorios sobre la seguridad eléctrica, como esta charla de seguridad

Aquí hay algunas prácticas para ayudarle a trabajar de forma más segura en torno a la electricidad:

- No trabaje cerca de equipos o enchufes eléctricos cuando las manos, los pies, los mostradores, los pisos o los equipos estén mojados.
- Considere defectuoso cualquier dispositivo que dispare un interruptor y prohíba su uso hasta que sea inspeccionado.
- No utilice equipos eléctricos, aparatos o receptáculos de pared que parezcan estar dañados o en mal estado.

Reporte todos los choques eléctricos inmediatamente. Incluso pequeños cosquilleos pueden indicar problemas y preceder a las grandes conmociones. No utilice el equipo hasta que haya sido inspeccionado y reparado. Utilice un sistema de señalización para los cables de extensión para ayudar a rastrear el número y la ubicación de los cables de extensión en uso.

Los equipos de estas características deben considerarse incorrectamente conectados a tierra e inseguros:

- Enchufes de tres cables unidos a cables de dos cables
- Las puntas de tierra que están dobladas o cortadas
- Aparatos sin tierra que se apoyan en superficies metálicas
- Cables de extensión con conexión a tierra inadecuada
- Las “arañas” de enchufes múltiples sin conexión a tierra se encuentran típicamente en las oficinas
- Aparatos eléctricos personales, como radios, cafeteras, ventiladores, herramientas eléctricas y calentadores eléctricos – traídos por trabajadores de casa – que no están conectados a tierra, tienen cables deshilachados o muestran otros signos de desgaste o daño.

Las tostadoras, licuadoras, batidoras de mano, ventiladores, refrigeradores y radios deben estar conectados a tierra o tener doble aislamiento. Los artículos diseñados para uso doméstico deben ser revisados para asegurar una adecuada conexión a tierra para su aplicación en el lugar de trabajo.

Aquí hay más buenos consejos:

Apague los interruptores y tire de los enchufes antes de ajustar o limpiar los equipos de potencia como rebanadoras, molinos y mezcladoras. El equipo que está siendo revisado o limpiado debe ser etiquetado como "fuera de servicio".

Cuando el equipo con cableado permanente está siendo reparado por personal calificado, la energía eléctrica del equipo debe ser desconectada y deben seguirse procedimientos de bloqueo seguros. Para evitar que alguien encienda involuntariamente el equipo mientras se le da mantenimiento, se debe colocar un candado y una etiqueta en cada medio de desconexión que se utilice para desenergizar el equipo. Cada trabajador debe aplicar su propio candado y sólo la persona que lo aplica debe retirarlo.

Las reparaciones eléctricas deben ser realizadas únicamente por personas calificadas y autorizadas para ello. Las reparaciones improvisadas de equipos eléctricos han provocado muchas muertes en el lugar de trabajo. Recuerde que corre el riesgo de electrocutarse si las pruebas y reparaciones se hacen de forma incorrecta.